



LEOS LEITERPLATTEN<sup>SM</sup>

# LEOS Leiterplatten GmbH

Dienstleistungen und Fähigkeiten

---

**Ralph Engelhardt**

VERTRIEB/ SALES REPRESENTATIVE

+49 (0) 5202 9 26 53 20

r.engelhardt@leos-leiterplatten.de

LEOS Leiterplatten GmbH

Westring 71

33818 Leopoldshöhe

Deutschland

[www.leos-leiterplatten.de](http://www.leos-leiterplatten.de)

[info@leos-leiterplatten.de](mailto:info@leos-leiterplatten.de)



**Von der Idee zum Produkt —  
Wir schaffen die Verbindung**

---

# Über uns



## Wer wir sind

---

**LEOS Leiterplatten GmbH** ist ein kundenorientiertes, flexibles und leistungsstarkes Unternehmen mit Firmensitz in Leopoldshöhe, in der Nähe von Bielefeld. Wir sind auf die Leiterplattenbeschaffung spezialisiert und verfügen über jahrzehntelange Erfahrung im Bereich der Elektronik- und Leiterplattenfertigung.

Wir zeichnen uns aus durch fachliches Know-how im Bereich der Leiterplattentechnik, professionelles Equipment zur genauen Analyse und Kontrolle, hochqualifiziertes Personal und umfassende Maßnahmen zur Qualitätssicherung — wir unterstützen Sie bestmöglich bei der Entwicklung und Umsetzung Ihrer individuellen Lösungen.



 **LEOS** Leiterplatten GmbH

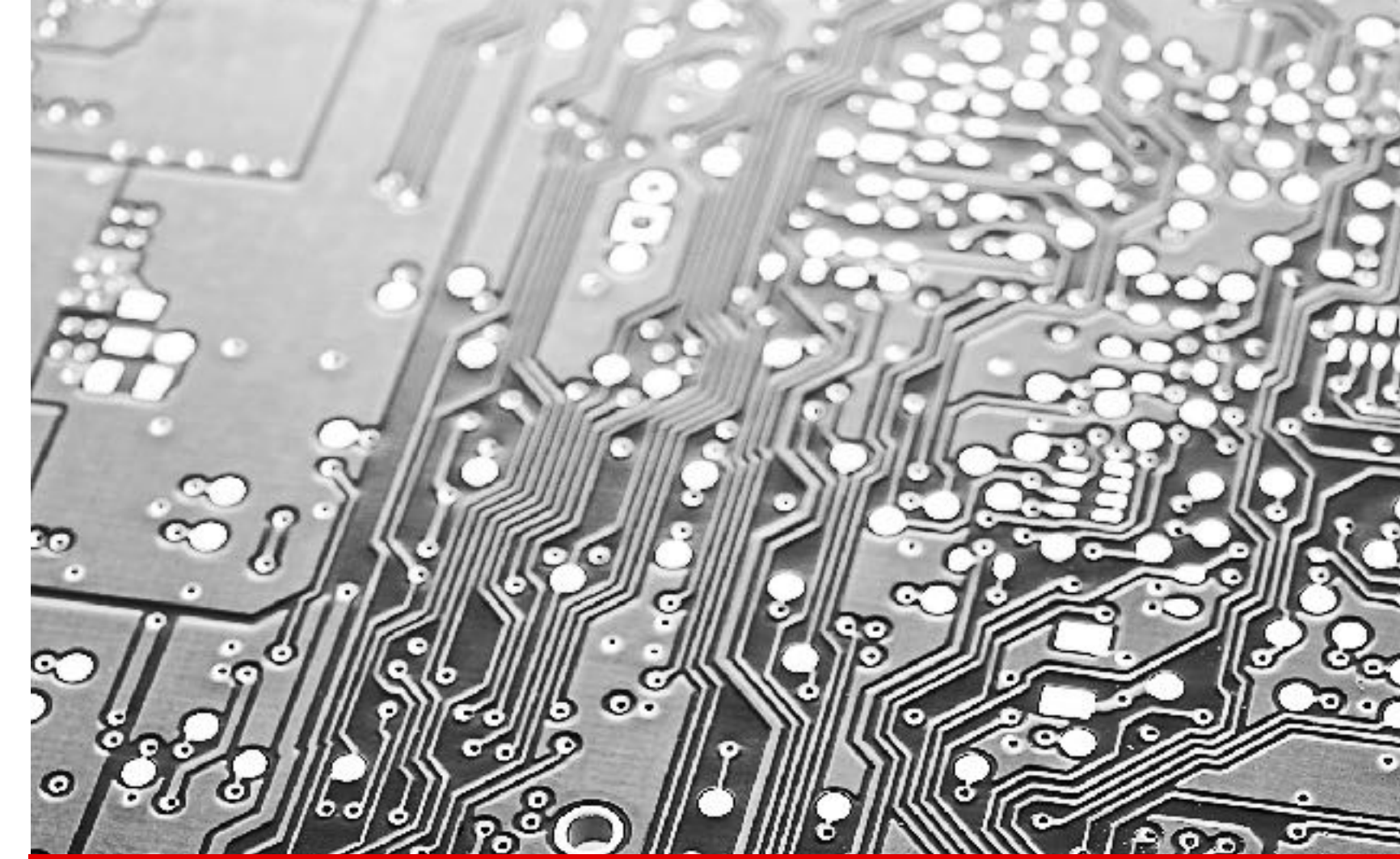
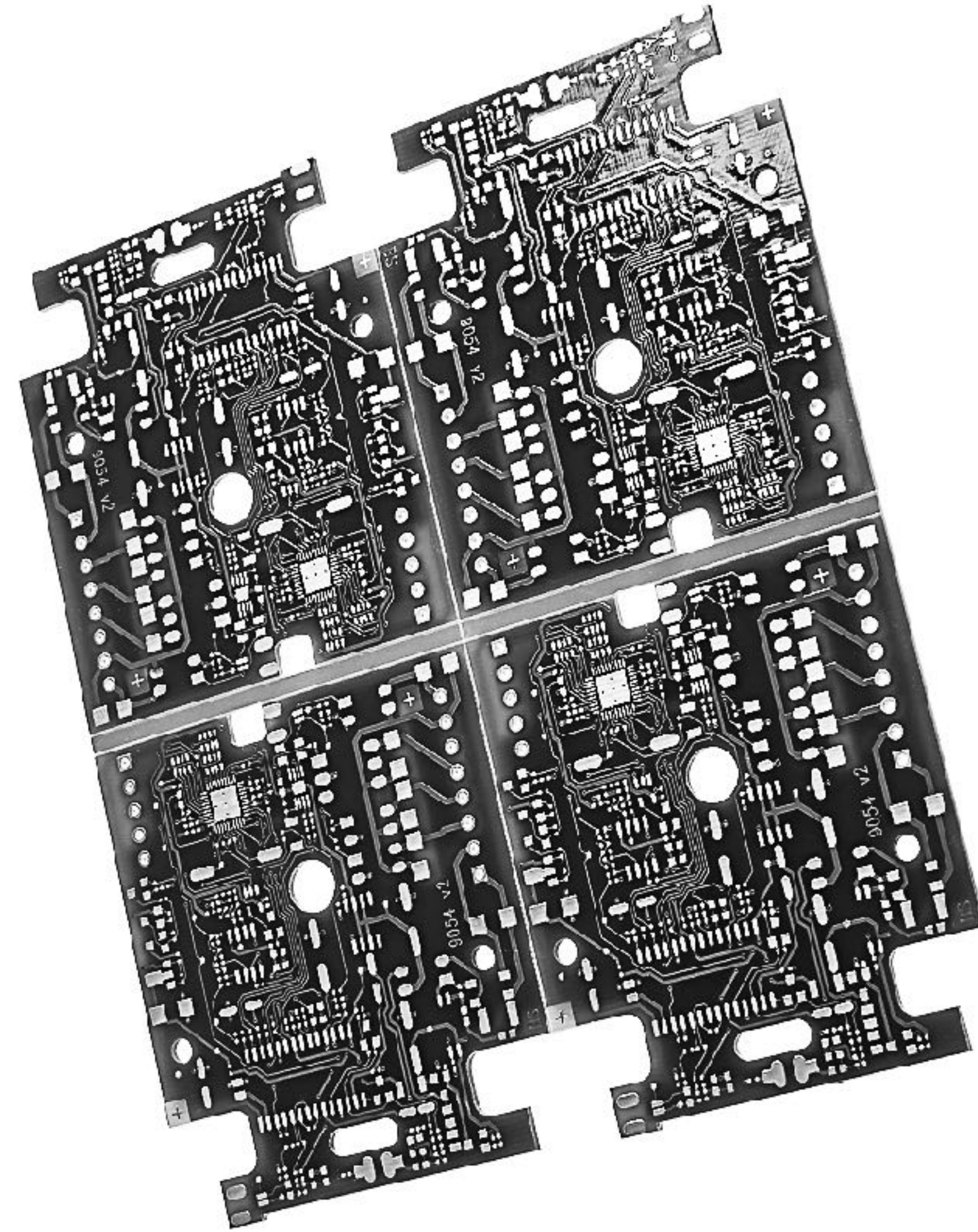
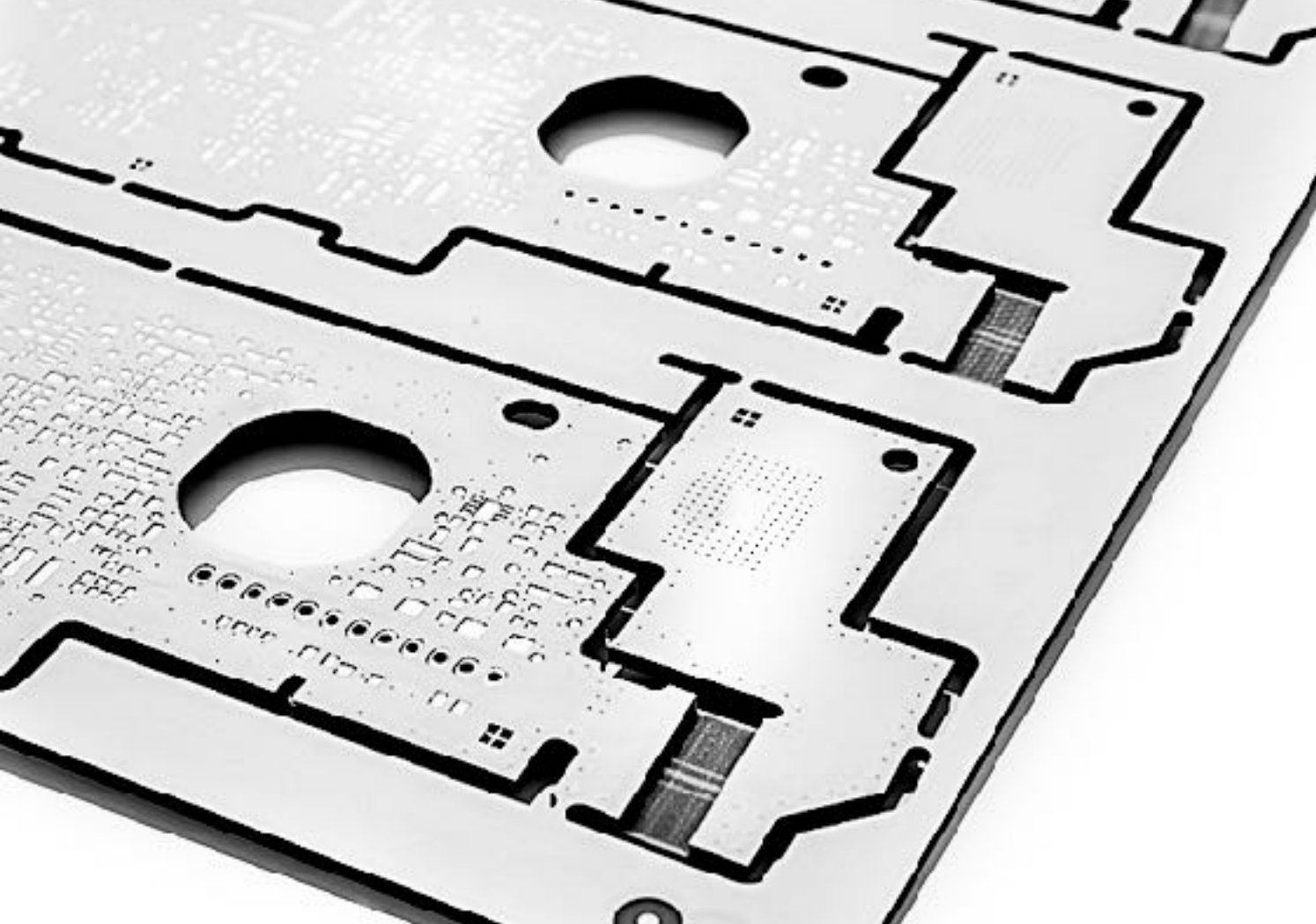
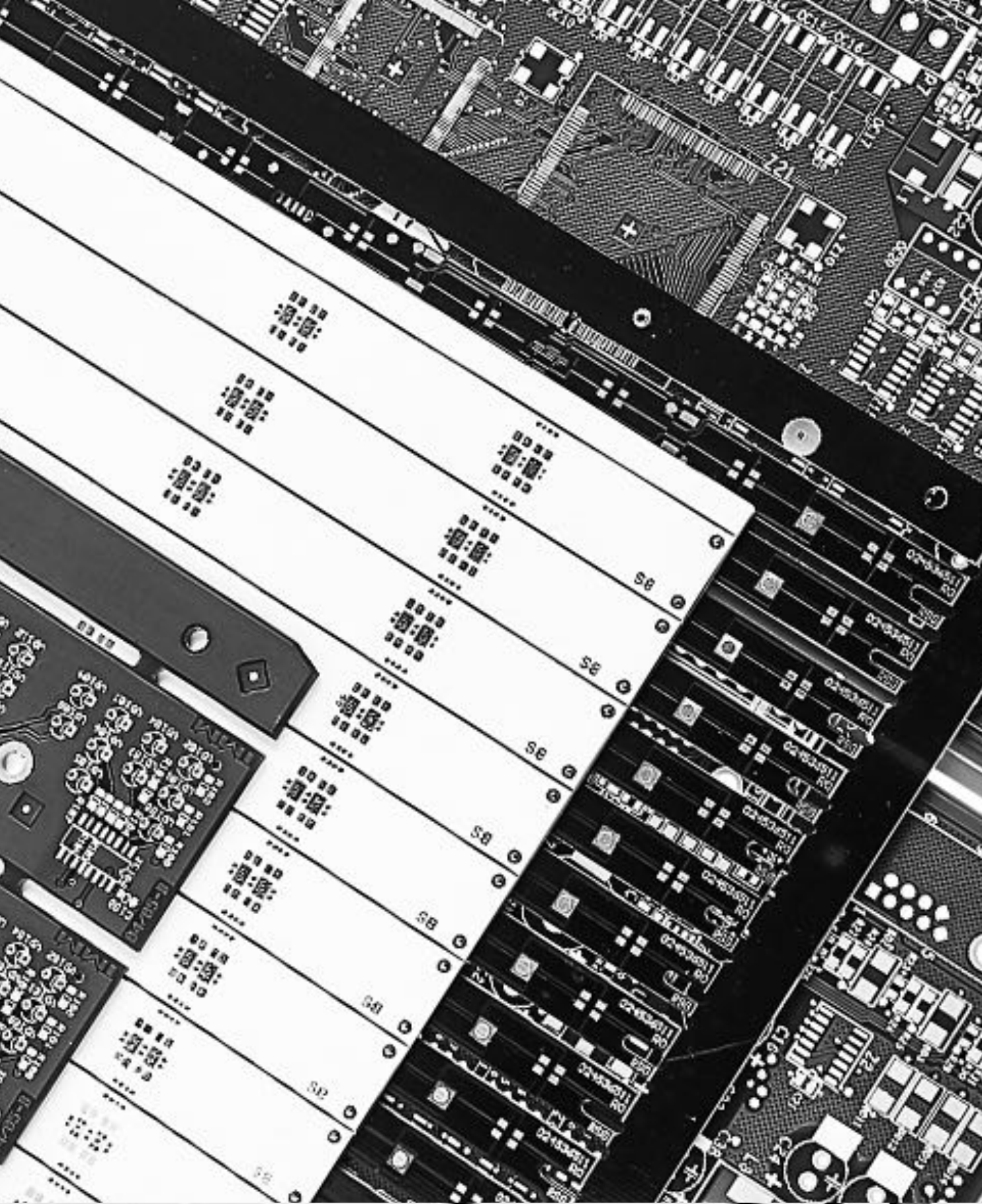


---

# Leiterplattendistribution

Für jeden Einsatzbereich haben wir die spezifische Lösung. Wir setzen auf Qualität und Zuverlässigkeit, daher arbeiten wir in Fernost nur mit ausgewählten zertifizierten Partnern zusammen, bei denen wir die Produktionsstätten in China regelmäßig besichtigen und auditieren.





---

Wir bieten Ihnen die passende Leiterplatte:

- Starre, semi-flexible, starr-flexible und flexible Leiterplatten
- Hoch-Tg, Aluminium und Kupfer (IMS) bspw. für LED-Applikationen
- Umsetzung von HDI-Designs bspw. Hochfrequenzanwendungen
- Nutzengröße von 60 × 60 mm bis 500 × 1500 mm
- Wir liefern von Prototypen über klein- und mittelgroße Serien bis hin zur Großserie.

## Basismaterialien

---

- FR4 (in versch. TG)
- CEM1, CEM3
- Aluminium oder Vollkupfer
- Bergquist thermal clad

## Max Lagenaufbau

---

- 28 Lagen starr
- 20 Lagen HDI
- 12 Lagen (HDI) starr-flex
- 8 Lagen flex

## Oberflächenveredelung

---

- ENIG (auch selektiv)
- OSP (auch selektiv)
- HASL (auch selektiv)
- Goldkontakte
- Chem. Zinn
- Chem. Silber
- Chem. Weich- und Hartgold >7um

## Lötstopffarben

---

- Grün (halogenfrei)
- Blau (halogenfrei)
- Rot (halogenfrei)
- Schwarz (halogenfrei)
- Weiß
- Gelb

## Nutzengrößen:

---

- Min 60mm x 60mm
- Max 500mm x 1500 mm

## Min Via Durchmesser

---

- Laser 0,05 mm
- Bohrer 0,10mm





---

# Herstellbarkeitsanalyse / Design for Manufacturing



**Sie sind sich unsicher bei der Auswahl und Positionierung Ihrer Bauteile? Suchen Sie nach Möglichkeiten Ihre Produkte zu verbessern und Kosten einzusparen?**

---

Wir helfen Ihnen gerne mit unserer Erfahrung und beraten Sie bei der Optimierung Ihres Layouts. Dabei achten wir auf folgende Ziele:

- Nutzugestaltung optimieren
- Bauteilvielfalt verringern
- Materialauswahl verbessern
- Fertigungs- und Montageverfahren vereinfachen
- Produktionszeiten verkürzen



---

# Elektronik-Entwicklung



**Sie haben eine Idee für ein  
Produkt, brauchen Unterstützung  
bei der Umsetzung Ihres  
Schaltplans in ein geeignetes  
Leiterplattendesign oder Ihr  
Produkt braucht ein Retrofit?**

---

Wir helfen Ihnen und unterstützen Sie bei:

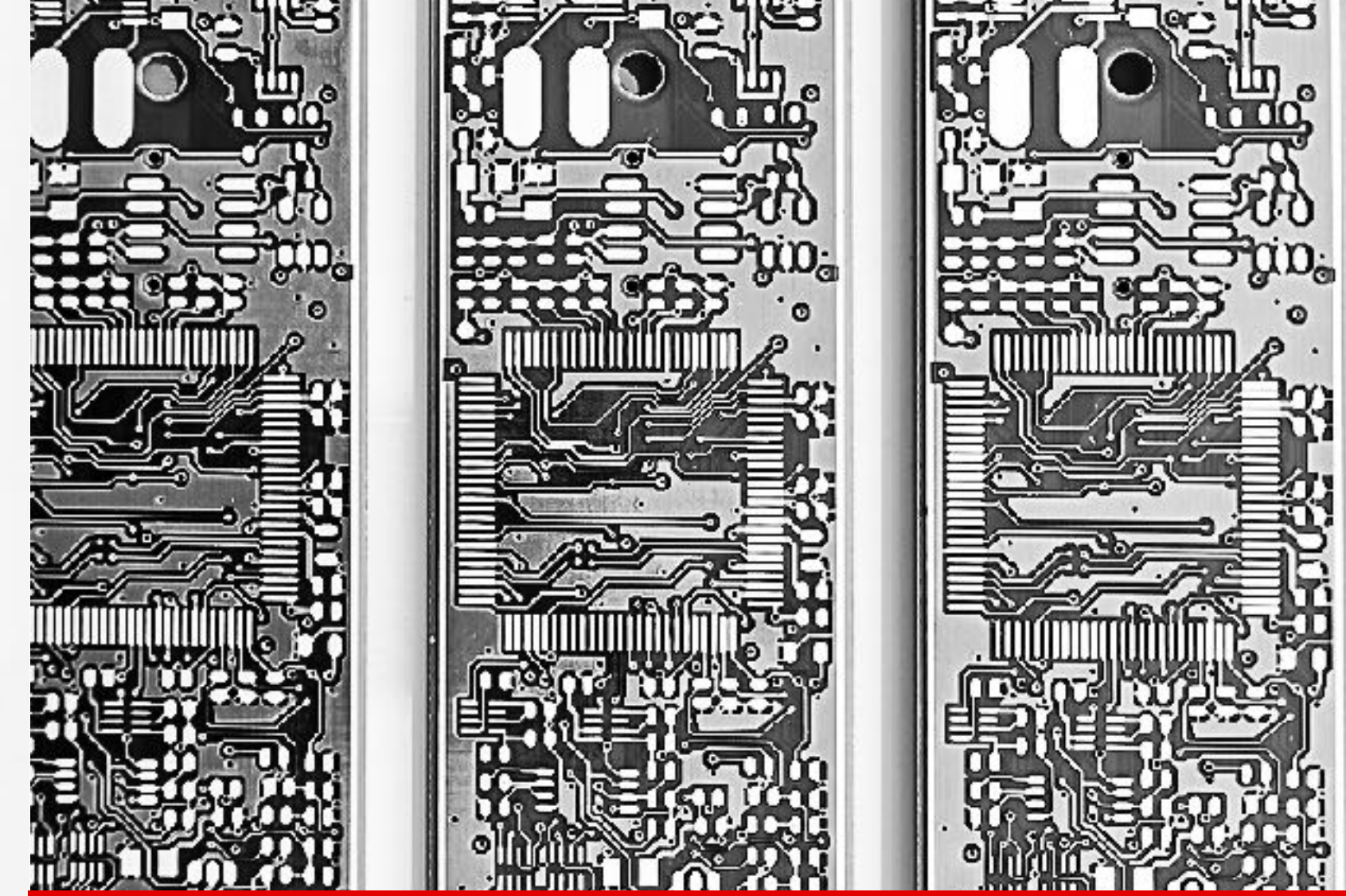
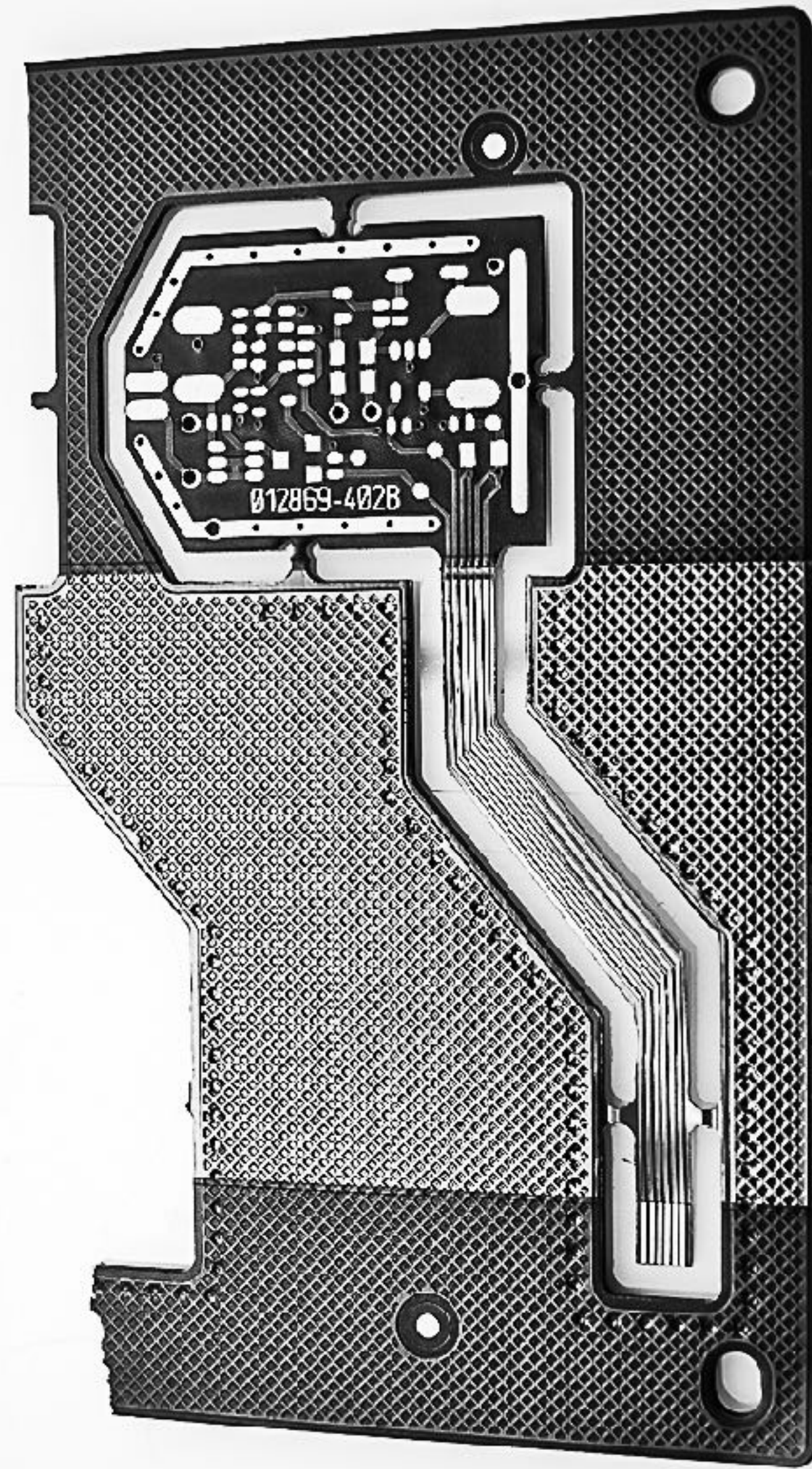
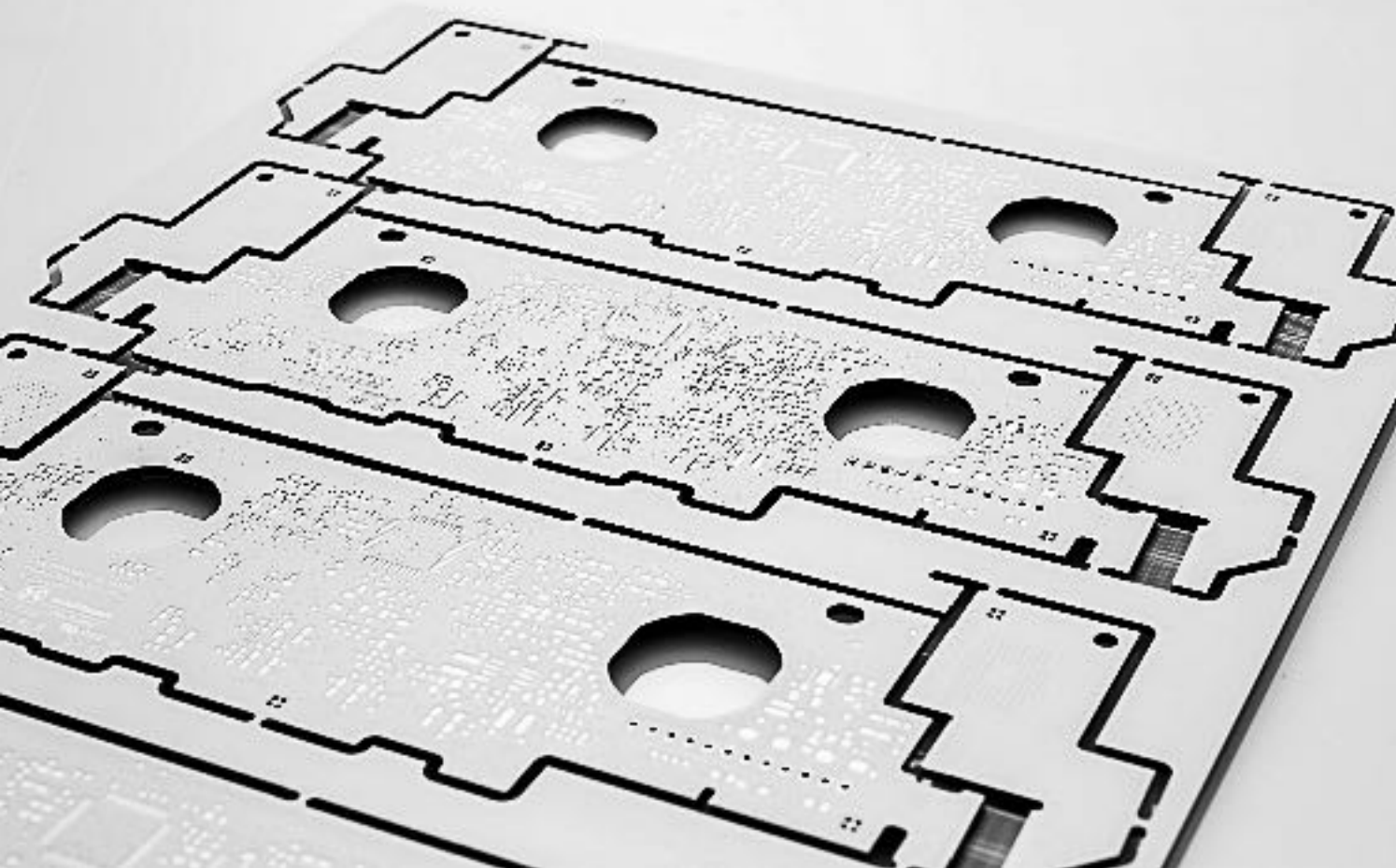
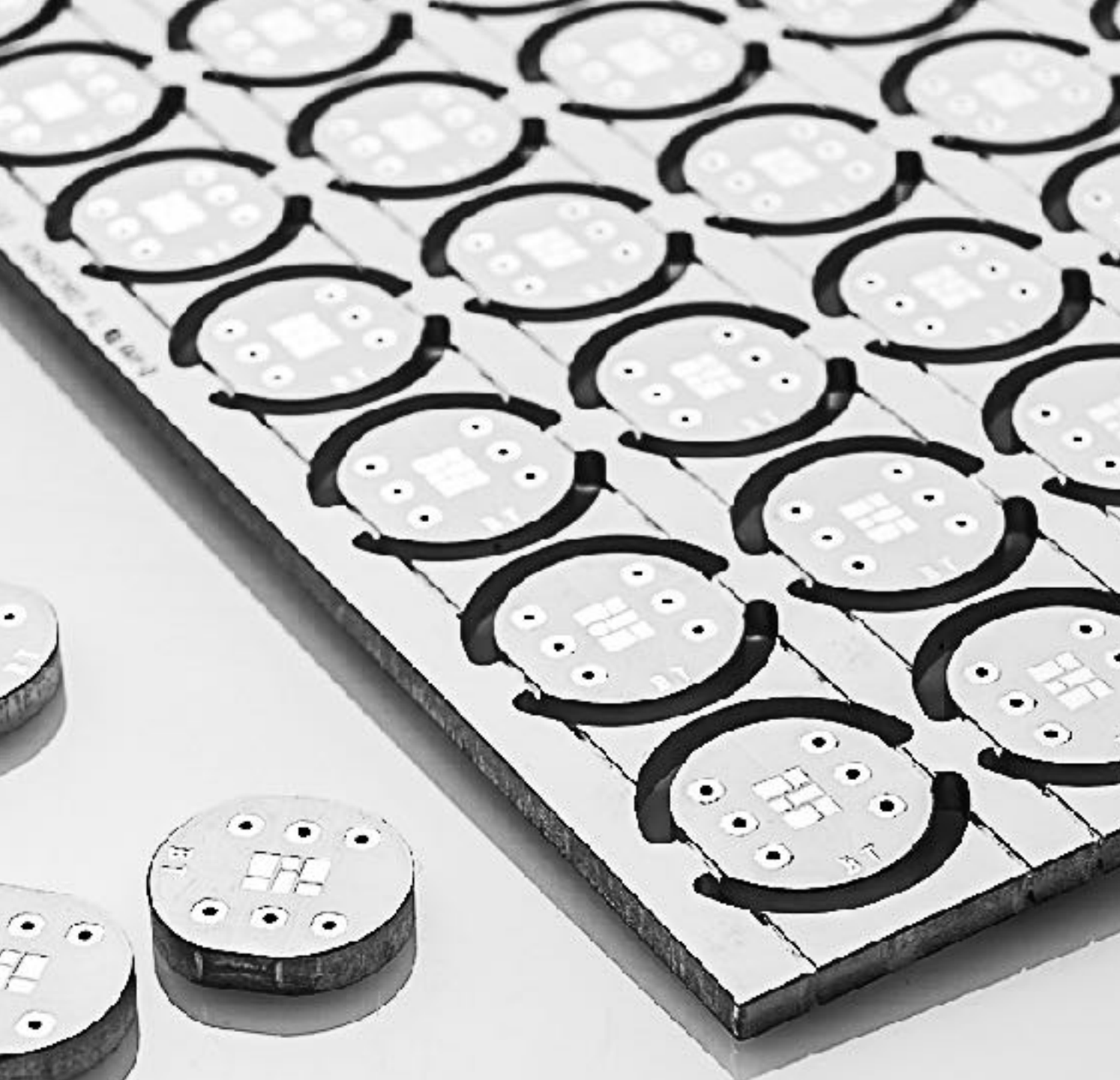
- Neuentwicklungen nach Anforderung
- Schaltungs- und Layoutentwicklung
- Überarbeitung bestehender Layouts
- Hardwarenahe Softwareentwicklung



---

# Platine fertig und jetzt ...?





---

Der Weg von der Idee über das Layout hin zur Leiterplatte ist geschafft, doch was ist mit den übrigen Teilen wie Gehäuse oder Verkabelung? Wir bieten Ihnen über unser Partnernetzwerk verschiedenste Dienstleistungen rund um die Leiterplatte, um Ihr Produkt zu vervollständigen.

Wir unterstützen Sie bei:

- Bestückung (EMS)
- Gehäuse
- Verkabelung
- Montage

---

**Wir freuen uns  
auf eine  
erfolgreiche  
Zusammenarbeit!**

**Ralph Engelhardt**

VERTRIEB/ SALES REPRESENTATIVE

+49 (0) 5202 9 26 53 20

[r.engelhardt@leos-leiterplatten.de](mailto:r.engelhardt@leos-leiterplatten.de)



**Vielen Dank**







LEOS LEITERPLATTEN<sup>®</sup>

---

**Ralph Engelhardt**

VERTRIEB/ SALES REPRESENTATIVE

+49 (0) 5202 9 26 53 20

info@leos-leiterplatten.de

LEOS Leiterplatten GmbH [www.leos-leiterplatten.de](http://www.leos-leiterplatten.de)

Westring 71

33818 Leopoldshöhe

Deutschland